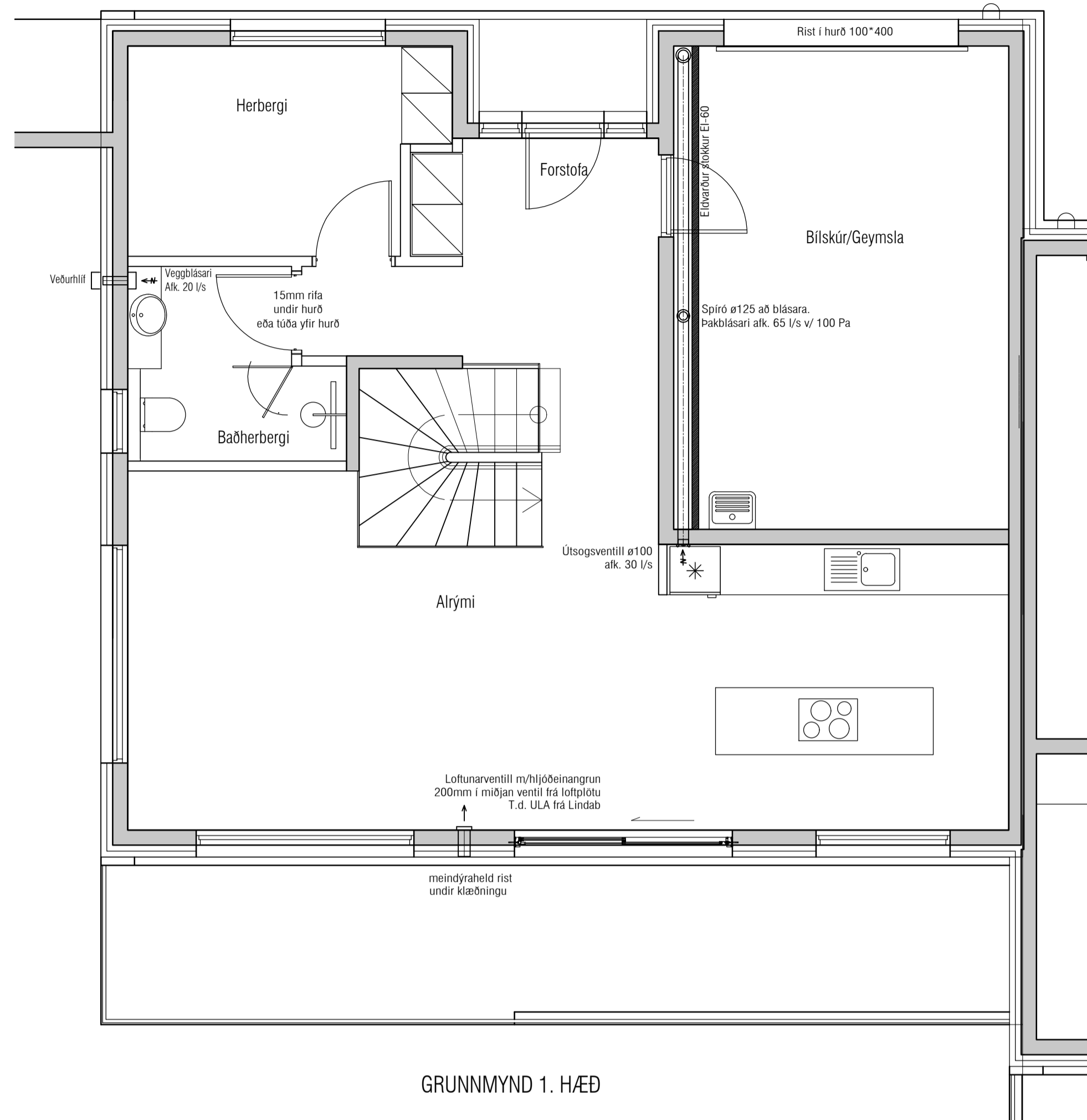


GRUNNMYND JARÐHÆÐ



GRUNNMYND 1. HÆÐ

**STOKKAR**

ALLIR STOKKAR SKULU VERA ÚR GALVANISERUÐU BLIKKI. UPPHENGJUR SKULU HAFA BRÆDSLUMARK YFIR 800°C. MED MÍNST 50 mm<sup>2</sup> ÞVERSNIDI.

KANTADA LOFTSTOKKA SKAL SMÍÐA ÚR GALVANHÚÐUÐU BLIKKI. ALLAR HLÍÐAR SKAL STRÍKA MED KRÖSSRÖTIL. SAMSETNING STOKKA SKAL VERA MED VERKSMÍÐUFRAMLEIÐUM FLÖNSUM MED BOLFLUGUM HORNSTYKKJUM OG ÞÉTTIBÖRUM.

SÍVALUR STOKKAR SKULU VERA VERKSMÍÐUFRAMLEIÐIR SPIRALVALSADIR ÚR GALVANHÚÐUÐU BLIKKI. TENGISTYKKI SKULU VERA ÚR SAMA EFTI OG STOKKAR.

INNBLÁSTURSTOKKAR SKULU UPPFYLLA ÞÉTTLEKAFLOKK B OG ÚTSÖGSSTOKKAR ÞÉTTLEKAFLOKK A SKV. DS 447.

ALLAR KANTADR BEYGLUR SKULU VERA MED LEIÐBILDUM AF VDUKRENNDRI GERÐ. SÍVALUR BEYGLUR SKULU VERA MED RÍV HLUÐFALL 1 EDA MEIRA.

EFNISÞYKKT STOKKA			
KANTADIR	ÞYKKT (mm)	SÍVALUR	ÞYKKT (mm)
STÆRD (mm)	ÞYKKT (mm)	STÆRD (mm)	ÞYKKT (mm)
≤ 400	0,60	≤ e250	0,50
401-750	0,80	e251-500	0,60
751-1400	1,00	e501-800	0,70
1401-2200	1,25	e801-1250	0,90
>2200	1,50	> e1250	1,25

**FESTINGAR**

KANTADR STOKKAR SKULU HVÍLA Á AFOSTUM EDA UNDRILIGJANDI VINKLUM EDA BRÁUTUM.

FESTINGAR Á SÍVÖLUM STOKKUM SKULU VERA MED FLATJÁRNSAULUM EDA SAMSVARANDI.

STOKKAR SKULU HENGJUR UPP MED SMÍTTI, TENNUM OG FESTIR Í STEYPU EDA BURÐARGRIND. VEGGJA OG LOFTA ALLIR HLÚTAR UPPHENGJJA SKULU VERA ÚR GALVANHÚÐUÐU STÁLI EDA GRUNNMÁLADAR. MESTA FJARLEGG MILJU UPPHENGJA ER 2 m. BLÁSARAR SKULU FESTIR MED FJARDRANDI FESTINGUM.

**LOFTHITARAR**

LOFTHITARAR SKULU VERA FYRIR VATN / GLYCOL MED ÞRYSTIÐOL 10 BAR. HITARAR SKULU GERDIR ÚR VERKSMÍÐUFRAMLEIÐUM EINGNUM ÚR EIRRÖRUM MED HITAPYNNUM ÚR ALÚ. HITARAR SKULU VERA Í KASSA ÚR GALVANHÚÐUÐU STÁLI OG ÞANING FRÁGENGNIR AÐ LOFT STREYMI EKKI FRAMHJÁ HITALETI. HITARAR SKULU UPPSETTIR FYRIR MÓTSTREYMI.

**ELDVARNAREINANGRUN**

ELDVARDIR STOKKAR SKULU UPPFYLLA FLOKK: E30 / E60 (ve. h<sub>0</sub> → e) A2 s1-d0.

KANTADA STOKKA SKAL EINANGRA MED 50 mm STENULLAREINANGRUN MED LOKUÐU YFIRBORDI OG EDLUSPYNGD A.M.K. 140 kg/m<sup>2</sup>.

SÍVALA STOKKA SKAL EINANGRA MED 60 mm STENULLAREINANGRUN MED VÍRNETI, LOKUÐU YFIRBORDI OG EDLUSPYNGD A.M.K. 40 kg/m<sup>2</sup>.

**HITAEINANGRUN**

KANTADA STOKKA SKAL EINANGRA MED 50 mm STENULLAREINANGRUN MED LOKUÐU YFIRBORDI OG EDLUSPYNG A.M.K. 70 kg/m<sup>2</sup>.

SÍVALA STOKKA SKAL EINANGRA MED 60 mm STENULLAREINANGRUN MED VÍRNETI, LOKUÐU YFIRBORDI OG EDLUSPYNGD A.M.K. 40 kg/m<sup>2</sup>.

INNÞAKSSOKKA SKAL VEJFA MED ÞÓLPLASTI. ÖLL SAMSKYTTI SKULU VERA ÞÉTT (ÞAKAHELD).

**LOKUR**

SPJALDLOKUR OG STILLILOKUR SKULU VERA ÚR ALÚ EDA GALVANHÚÐUÐU STÁLI. STILLILOKUR SKULU VERA MED LESANLEGUM STILLIARMI MED STÖÐUVISI.

ÞÉTTLEKI Á STILLILOKURUM SKAL UPPFYLLA ÞÉTTLEKAFLOKKA 0 OG C SAMMÆMT EN 1751.

ÞÉTTLEKI Á SPJALDLOKURUM SKAL UPPFYLLA ÞÉTTLEKAFLOKKA 4 OG C SAMMÆMT EN 1751.

REYK- OG ELDVARNARLOKUR SKULU UPPFYLLA KRÖFUR EN 15650 OG SKULU FLOKKADAR: E90 (ve. h<sub>0</sub> → e) S. SAMMÆMT EN 13501-3. REYK- OG ELDVARNARLOKUR SKULU LOKA VÍÐ LOFTHITASTIG 72°C OG HERRA.

**HLJÓÐEINANGRUN**

HLJÓÐEINANGRUN SKAL VERA 50 mm STENULLAREINANGRUN. YFIRBORD EINANGRUNAR SKAL LOKAÐ MED GLERTREFAÐUK SEM HÖLR ALLT AÐ 16 m/s ÁN ÞESS AÐ AGNIR LOSNI ÚR HÖNUM. EDLUSPYNGD 70 kg/m<sup>2</sup>.

**HLJÓÐGILDRUR**

KANTADAR HLJÓÐGILDRUR SKULU VERA ÚR GALVANHÚÐUÐU STÁLI MED SÖMU EFNISÞYKKTIR OG STYRKINGAR OG STOKKAR MED SAMSVARANDI MÁL HLJÓÐSÖGGBAFLAR SKULU VERA ÚR HARÐPRESSUÐUM STENULLARPLÖTUM MED ALÍMDUM DUK ÚR NEOPHREN EDA GLERTREJAMOTTU Á ÞEIRRI HLÍÐ SEM SNR AÐ LOFTSTRAUM.

SÍVALAR HLJÓÐGILDRUR SKULU VERA MED 50 mm KAPUJÉINANGRUN KLÆDD AÐ INNAN MED GATAPLÖTUM. UPPGEFIN MÁL INNAN ÞVERMÁL OG LENGD.

**LOFTDREIFARAR OG VENTLAR**

LOFTDREIFARAR OG VENTLAR SKULU VERA VERKSMÍÐUFRAMLEIÐIR AF STAÐLADRI GERÐ FRAMLEIÐANDA.

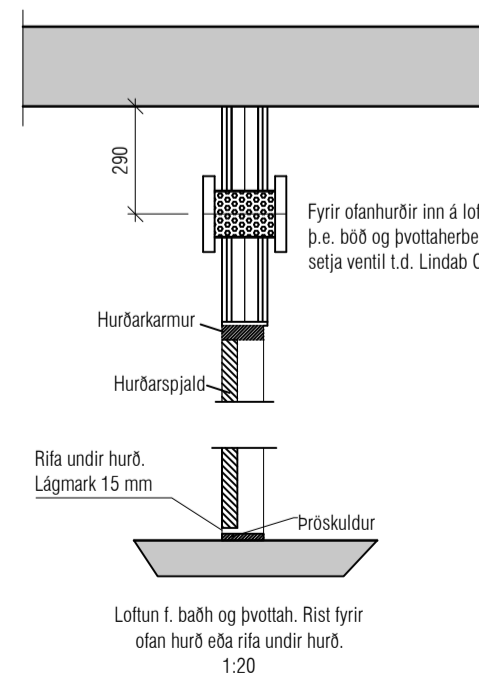
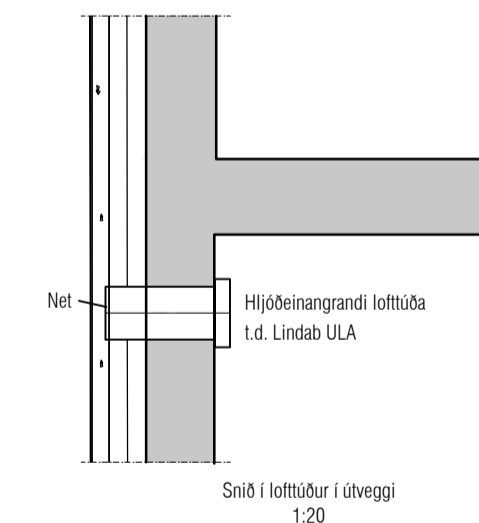
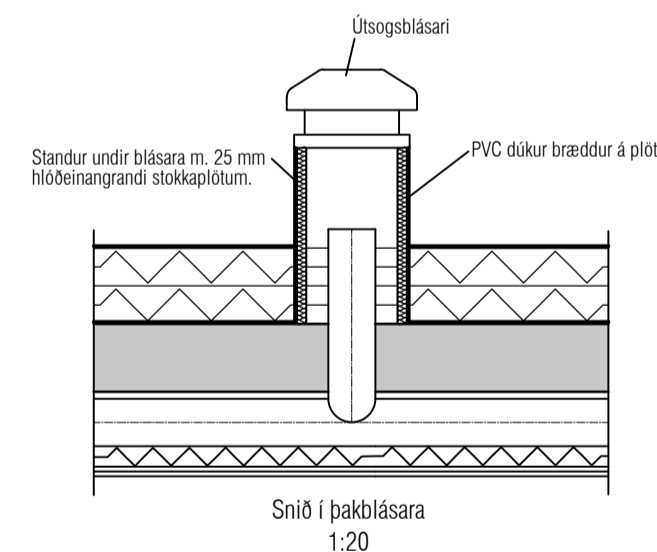
DREIFARAR SKULU VERA ÚR ALÚ EDA LÖKKUÐU STÁLI MED HLJÓÐEINANGRUNILUM ÞRYSTIBOKUM. HÁMARKSHLJÓÐSTIG FRÁ DREIFURUM 30 dB(A) VÍÐ UPPGEFID LOFTMAGN.

INNBLÁSTURS- OG ÚTSÖGSVENTLAR ERU HRINGLAGA, HVÍLAKKABIR ÚR ALÚ EDA STÁLI. MED KÉLU TIL LOFTMAGNSSTILLINGAR.

LOFTMÓTSTADA SKAL VERA STILLANLEG FRÁ 20-70 Pa OG HLJÓÐSTIG UNDRIR 35 dB(A) VÍÐ UPPGEFID LOFTMAGN OG HÁMARKS MÓTSTÖÐU.

**ANNÁÐ**

ÖLL VNNIA SKAL VERA Í SAMRÆMI VÍÐ GILDANDI REGLGJERDIR OG STAÐLA.



Útgáfa	Lýsing	Dags.
A	Veggbliásarar á baðherbergi í stað þess að fara upp úr þaki.	19.01.2024
-		
-		
-		

**VEKTOR**  
- hönnun og ráðgjöf -  
Síðumúla 3, 108 Rvk, s: 554-6650 / 897-5363

Malarskarð 2-4, Hafnarfjörður

Lagnir- loftræsing  
Grunnmyndir, deili og skýringar (hús 2)

Hannað	TEKNAÐ	MMA	Tekin nr.
EPK	Mkv.	1:50/20	L-401
Dagsetning	14.07.2021		

Sigurður Hafsteinsson kt. 030659-7749  
Byggingateknifræðingur  
Netfang: sigurdur@vektor.is  
Samþykki hönnuðar: